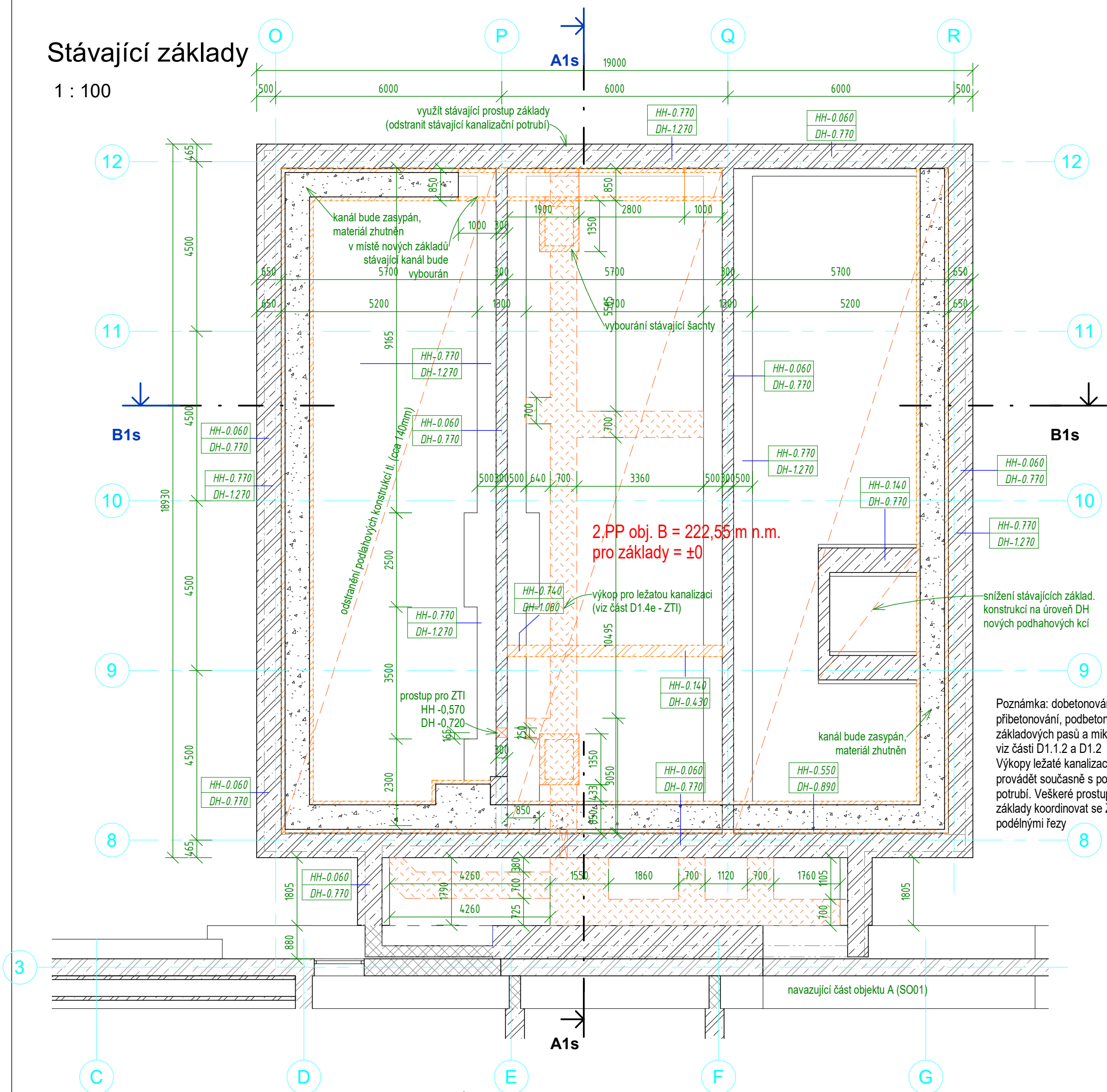
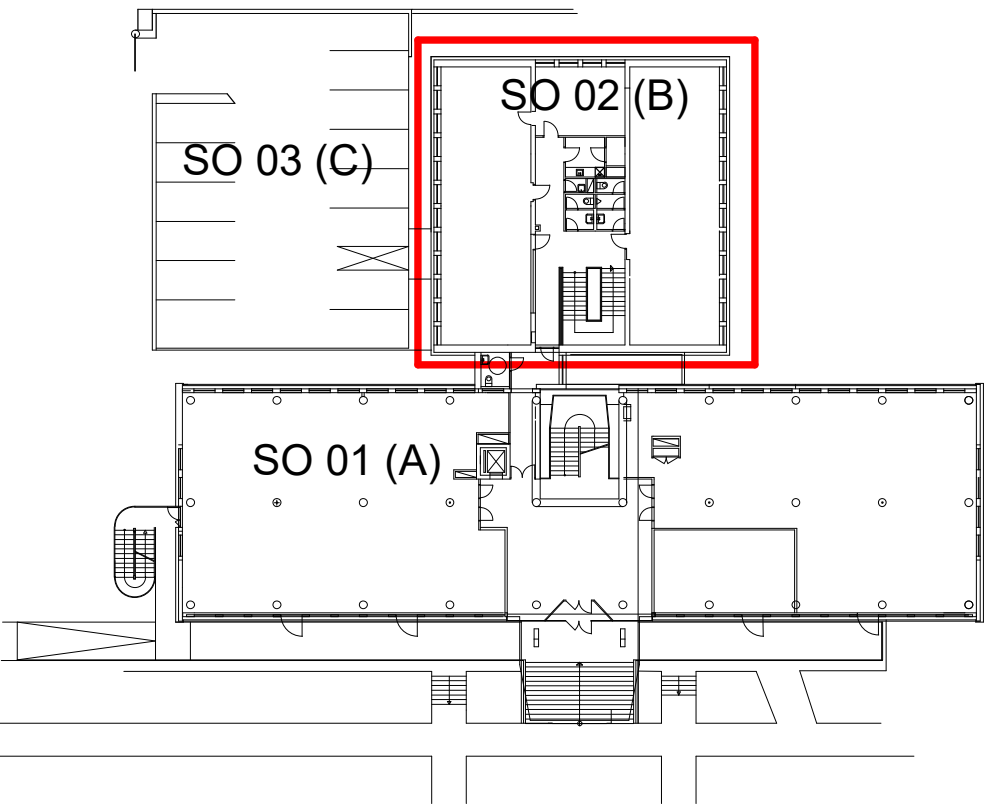


Stávající základy

1 : 100




Revize	Datum	Popis změny	Vypracoval	Kontroloval
01				
02				



Investor zakázky: **OBEK SERVIS a.s.**
Panelová 289/6
190 15 Praha 9 - Satalice

Koordinace stavby a profesí		Souřadnicový systém: JTSK; Výškový systém: BpV
Koordinace stavby a technologie		SO 01 ± 0,0 = 229,16 m n.m.
Statik	Ing. Michal Bezruč	

Hlavní projektant	Vedoucí projektant	Vypracoval	Kontroloval	 s. projekt plus a.s. projektová a inženýrská činnost tř. T. Bati 508 tel.: +420577894 111, fax: +420577212056 e-mail: atelier@s-projekt.cz
Ing.arch. Jiří Soukal	Ing. Věra Řehůřková	Ing. Věra Řehůřková	Ing. Leo Hnilička	

stavba: **"OKO" Zlín - Tř. T. Bati**
modernizace objektu č.p. 508 a č.p. 5682

objekt: **SO 02 Objekt B - č.p. 5682**

profese: **D1.1.1 Architektonicko-stavební řešení - stávající stav**

obsah: **Základy**

název dig.souboru:	číslo výkresu:			číslo revize:
SO02_D111_11_zakl_0	SO02	D1.1.1	11	0